



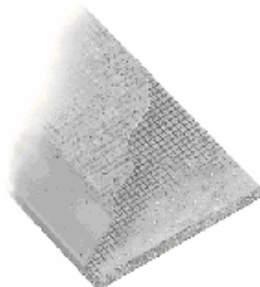
Tablamiento marca DUROCK®

Placas base.

Tablamiento marca DUROCK®

- Sustrato resistente al agua
- Puede usarse en interiores y exteriores
- Fácil de marcar y cortar
- No se deteriora, pudre, deforma, deslaminar ni desintegra al contacto prolongado con el agua
- Cara rugosa para aplicación de mortero

Descripción



El **tablamiento marca DUROCK®** es una placa rectangular de cemento portland con malla de fibra de vidrio polimerizada en ambas caras, con bordes redondeados y lisos, que presenta una cara anterior rugosa y una posterior lisa.

Proporciona una base sólida para azulejos y recubrimientos cerámicos, losetas y mosaicos de cerámica, mármol, cantera, piedra delgada y ladrillo delgado, así como para acabados basados en pintura o pasta. Es adecuado para aplicarse sobre bastidores de madera o de metal con postes espaciados a cada 40.6 cm (16"), tanto en construcciones nuevas como en remodelaciones.

Resulta ideal para usarse en divisiones, muros, pisos, faldones y plafones en áreas húmedas y secas. No se deteriora en presencia de agua, por lo que es muy durable en áreas muy húmedas como baños, regaderas, cocinas y lavanderías. También se puede usar para bardas, chimeneas, frisos de casas móviles y cocheras, construcciones agrícolas, marquesinas, desvanes y en todo tipo de fachadas.

Limitaciones

A.- **Tablamiento marca DUROCK®** para cargas uniformes positivas o negativas hasta de 146 kg /m² (30 psf). Para obtener más información acerca de las placas de **tablamiento marca DUROCK®** en sistemas interiores y exteriores, favor de consultar al Área de Soluciones Técnicas de **USG**.

B.-Espaciamiento máximo de postes: 40.6 cm (16") en muros y columnas huecas; la deflexión máxima permitida se basa únicamente en las propiedades de los postes L/360. Espaciamiento máximo de fijadores: 20 cm (8") en bastidores de madera ó de metal y 15 cm (6") en plafones.

C.-Carga muerta máxima en sistemas de plafón: 36.6 kg / m² (7.5 psf).

D.-Bastidores de metal: calibre 20 o más pesados.

E.-No usar tornillos o clavos hechos para tableros de yeso.

F.-No emplear placas de **tablamiento marca DUROCK®** de 5/16" en muros o plafones.

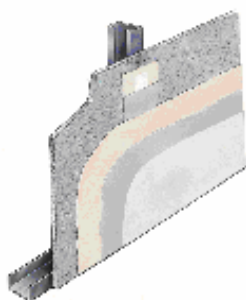
G.-No utilizar **tablamiento marca DUROCK®** como base de pisos de vinilo.

Véase el cuadro de Datos Técnicos sobre el **tablamiento marca DUROCK®**.



Tablamiento marca DUROCK®

Instalación



A.-Coloque las placas de **tablamiento marca DUROCK®** con los extremos y bordes bien juntos, pero sin forzarlos. Escalone las juntas de los extremos.

B.-Fije las placas de **tablamiento marca DUROCK®** sobre el bastidor con los fijadores especificados. Coloque primero los fijadores en el centro de la placa, y luego continúe trabajando hacia los extremos y bordes. Mantenga un contacto firme del **tablamiento marca DUROCK®** con el bastidor, en tanto se instalan los fijadores. En muros, separe los fijadores a intervalos de 20 cm (8") como máximo; en plafones, la distancia entre fijadores debe ser de 15 cm (6"), manteniendo los fijadores perimetrales a una distancia mínima de 13 mm y máxima de 16 mm respecto de los bordes y extremos. Introduzca los clavos y tornillos de tal forma que las cabezas queden al ras de la superficie de las placas de **tablamiento marca DUROCK®** lo cual proporciona un contacto firme entre la placa y el bastidor. No introduzca demasiado los fijadores. Los fijadores aprobados son los siguientes: tornillos marca **DUROCK® Tipo MS** (para madera) y **Tipo DS** (para metal), o bien clavos galvanizados, de calibre 11 como mínimo (1-1/2") (1-3/4"); cuando trabaje sobre bastidores de madera, los clavos deben tener la cabeza de un diámetro nominal de 7/16". Debe cortar las placas de **tablamiento marca DUROCK®** al tamaño deseado con ayuda de una navaja y una regla. Use sierra mecánica sólo si cuenta con un colector de polvo. Protéjase con una mascarilla adecuada contra el polvo (Niosh/MSHA). Para obtener información completa sobre la instalación, consulte los folletos SA-932 "Sistemas para placas de **tablamiento marca DUROCK®**" y SA-700 "Sistemas exteriores".

Datos sobre los productos

Medidas y empaque.	Tablamiento marca DUROCK® espesores de 12.7 mm (1/2") o 15.9 mm (5/8"); anchos de 81.3 cm (32"), 91.4 cm (36") o 1.22 m (48"), y longitudes de 91.4 cm. a 2.44 m (3' a 8'). Substrato: 7.9 mm (5/16") de espesor, 1.22 m (48") de ancho x 1.22 m (4') de longitud.
Normas.	Tablamiento marca DUROCK® cumple con las normas ANSI para unidades con respaldo de cemento (UBC, por sus siglas en inglés). Para métodos y especificaciones, véase la norma ANSI A118.9-1990; para instalaciones interiores de UBC y norma ANSI 108.11-1990.
Datos sobre el Reglamento de Construcción.	Para conocer los valores permitidos y las condiciones de uso, respecto al material presentado en este documento, véase los Informes del Servicio de Evaluación Nacional (NES) No. 259 y 396. Estos informes están sujetos a reexaminación, revisión y posibles cambios.
Disponibilidad y costo.	El tablamiento marca DUROCK® se distribuye en toda la República Mexicana. Para mayor información, consulte al área de Ventas de USG o a su distribuidor.
Composición y materiales	El tablamiento marca DUROCK® está formado mediante un proceso continuo de aglomerado portland en suspensión, con una malla de fibra de vidrio recubierta con polímeros que cubre totalmente los bordes y las caras anterior y posterior. Los bordes son alisados conforme a la patente No. 4,916.004. Los extremos van cortados en escuadra.



Tablamiento marca DUROCK®

Garantía	Los productos y Sistemas USG , están garantizados por defectos de materiales y fabricación. Para mayores detalles, consulte con el área de Ventas USG .
Mantenimiento	Si desea mayores informes, consulte con el Departamento de Ventas ó Soluciones Técnicas de USG .

Tablamiento marca DUROCK®

Datos técnicos

	NORMAL	EXTRA	PRUEBA ASTM
Resistencia a la flexión Kg / cm ²	52.7	70.3	C 947-81
Capacidad de carga uniforme Kg / m ² (postes a cada 40.6 cm)	146	196	
Absorción de agua (% del peso en 24 hrs)	10	10	C473-84
Resistencia a la extracción de clavos (Kg)	57	57	C473-84
Peso (Kg / m ²)	14.6	14.6	C473-84
Propagación a la flama	5	5	E84-84
Generación de humos	0	0	E84-84
Radio mínimo de flexión (m)	2.4	2.4	-
Resistencia térmica (R)	0.26	0.26	-
Resistencia a la penetración en orillas (Kg / cm ²)	161.7	161.7	D 23-94



09300



Tablacementso marca DUROCK®

Marcas Registradas

Las marcas registradas mencionadas a continuación son propiedad de United States Gypsum Company o de Yeso Panamericano, S.A. de C.V.:

Tablacementso marca Durock y USG.

Nota:

Los productos aquí descritos pueden no estar disponibles en todos los lugares. Para más información, consulte a su distribuidor autorizado USG, o bien a su representante.

Advertencia

El fabricante no se hace responsable de daños accidentales o de sus consecuencias, provocados en forma directa o indirecta, ni de pérdida alguna, que se produzcan como resultado de una utilización indebida de estos productos, derivada de no haber seguido al pie de la letra las instrucciones impresas vigentes, o por haberse destinado a usos distintos a los especificados. Nuestra responsabilidad se limita expresamente a la reposición del material defectuoso. No se atenderá reclamación alguna que no se haya dirigido por escrito a USG, dentro de un plazo no mayor de 30 días a partir de la fecha en que fue descubierto, o debió haberse descubierto, el material defectuoso.

¡La seguridad es primero!

Siga las normas de seguridad e higiene industrial durante el manejo e instalación de todos los productos y sistemas. Tome las precauciones necesarias y utilice el equipo de protección individual apropiado. Lea los instructivos sobre seguridad de cada uno de los materiales y la literatura relacionada con este tipo de productos, antes de su especificación o instalación.

