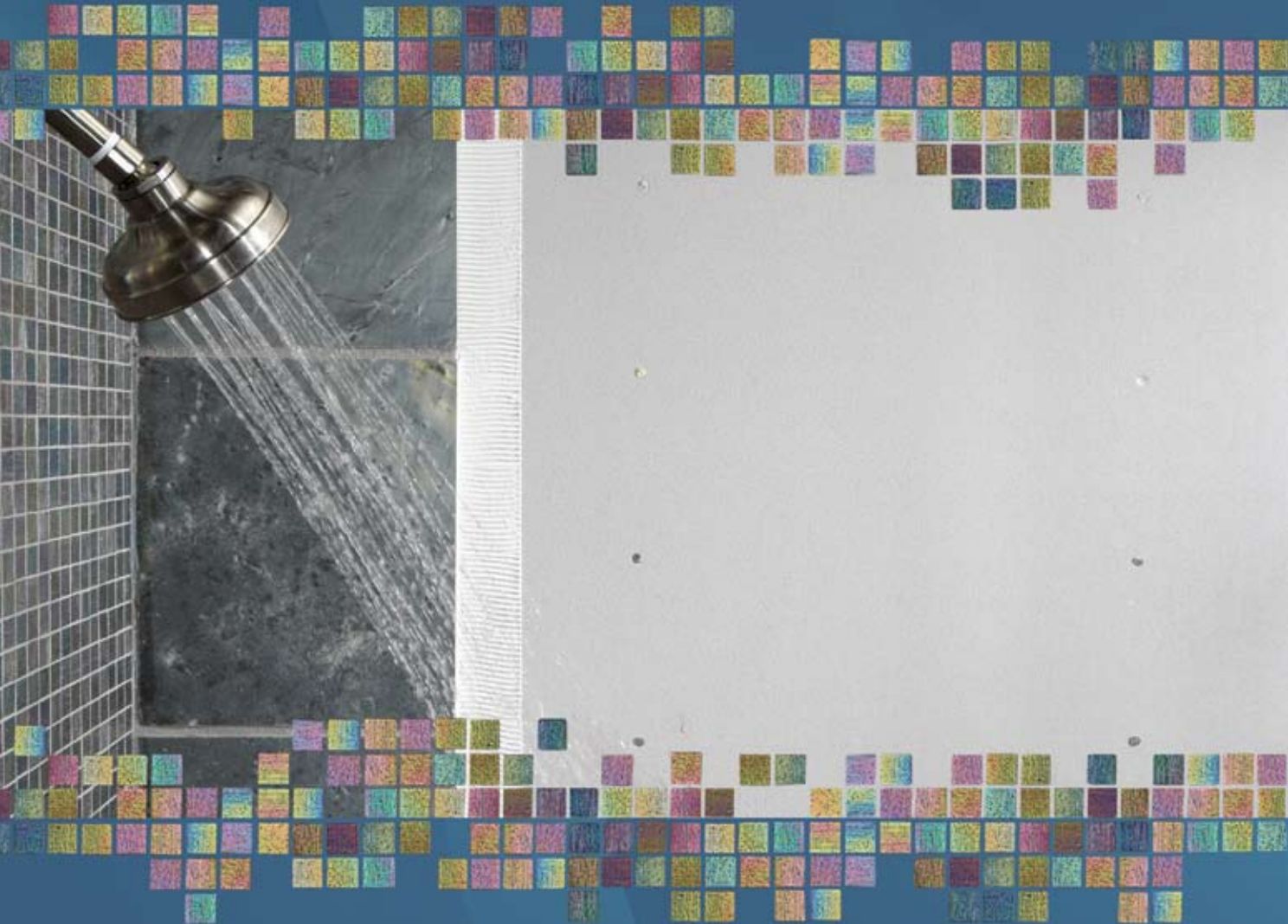


GP Georgia-Pacific

DensShield®

Respaldo para azulejo



GP Georgia-Pacific

Instrucciones de instalación

Supera radicalmente a otros sustratos para azulejo

Se han instalado cientos de millones de pies cuadrados de DensShield® Tile Backer (Respaldo para Azulejo) de Georgia-Pacific, virtualmente sin reclamaciones. DensShield es un sustrato que, al instalarse adecuadamente, no se ve afectado virtualmente por el agua o la humedad, haciéndolo un producto excelente para proteger las instalaciones de azulejo y cavidades del travesaño. DensShield está compuesto de un núcleo patentado con tratamiento para la resistencia al agua que está cubierto por delante y atrás con mallas de fibra de vidrio. Las mallas cubiertas de fibra de vidrio se integran permanentemente al núcleo durante la fabricación, previniendo así problemas de deslaminación. En el lado frontal de DensShield se encuentra una capa exclusiva de acrílico curada por calor que detiene la humedad en la superficie y retrasa la transmisión del vapor, protegiendo así la intrusión de humedad en la cavidad del muro y en el sustrato del piso. A diferencia de los paneles de respaldo de concreto, DensShield Tile Backer (Respaldo para Azulejo) no requiere de una barrera adicional para la humedad.

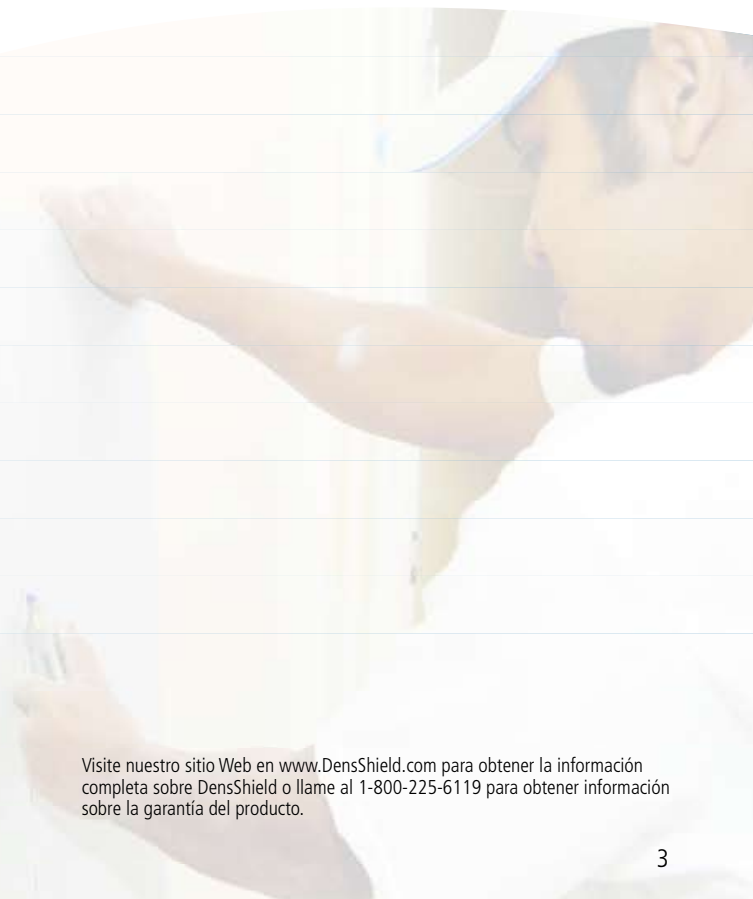
6 Razones para utilizar DensShield® Tile Backer (Respaldo para Azulejo)

- 1 Sustrato excelente para pisos, paredes y superficies de mostradores
- 2 Barrera integrada contra la humedad— detiene la humedad en la superficie
- 3 Resistente al moho— cuando se somete a pruebas, como fue fabricado, conforme a ASTM D 3273
- 4 Se raya y corta a presión fácilmente con una navaja estándar
- 5 Es 46% más fácil de instalar que un panel de cemento— estudio realizado por la NAHB
- 6 Garantía limitada de por vida cuando se utiliza en instalaciones de azulejo residenciales y una garantía limitada por 20 años cuando se utiliza en aplicaciones comerciales*.

*Consulte la garantía para conocer todos los términos, condiciones y limitaciones.

DensShield® Tile Backer (Respaldo para Azulejo) es 30% más ligero que las marcas líderes de paneles de cemento (comparación de ½ pulg.). DensShield proporciona excelente estabilidad y fuerza dimensional, por lo tanto puede instalarse paralelamente o en ángulos rectos para las estructuras en aplicaciones en pared y techo.

DensShield es el primero y único respaldo para azulejo catalogado como producto GREENGUARD resistente a microbios por una organización líder externa, el Instituto Ambiental GREENGUARD. Esta catalogación significa que DensShield, que cuenta con mallas de fibra de vidrio en vez de revestimientos de papel utilizados en la superficie de los respaldos para azulejo de yeso tradicionales, resiste el crecimiento de moho. La prueba de resistencia a microbios se basa en la Norma D 6329-98 de ASTM, una norma de prueba establecida por ASTM International, que desarrolla pautas y procedimientos de prueba para materiales, productos, sistemas y servicios de construcción.



Visite nuestro sitio Web en www.DensShield.com para obtener la información completa sobre DensShield o llame al 1-800-225-6119 para obtener información sobre la garantía del producto.

Usos principales

DensShield® Tile Backer (Respaldo para Azulejo) es excelente para instalaciones de azulejo y no azulejo en aplicaciones húmedas y secas, en áreas con alta humedad e instalaciones con clasificación ignífuga. Es ideal para paredes de azulejo, techos, superficies de mostradores y aplicaciones de pisos residenciales y comerciales ligeros en áreas con alta humedad.

Los paneles de DensShield proporcionan un excelente respaldo para paredes laterales y techos en instalaciones de la tina del baño y regaderas, donde proporciona un sustrato sólido, parejo para el azulejo. A DensShield también puede dársele un terminado con pintura o papel tapiz para áreas sin azulejo que requieren de resistencia superior contra el fuego y la humedad. DensShield Tile Backer (Respaldo para Azulejo) de 1/4 pulg. y de 1/2 pulg. se puede utilizar en aplicaciones de piso. Ambos grosores aprobaron la Prueba Robinson para Pisos, la prueba para pisos estándar de la industria para clasificaciones comerciales ligeras. La Prueba Robinson para Pisos (ASTM C 627) está diseñada para determinar cómo se sostiene un montaje de azulejo bajo condiciones extremas de desgaste y peso. DensShield alcanza la misma calificación comercial ligera que los respaldos de cemento y cemento de fibra. **DensShield Tile Backer (Respaldo para Azulejo) SÓLO es para aplicaciones en interiores.**

Materiales necesarios

Los paneles DensShield vienen en diversos tamaños

- Para muros y techos, use un grosor de 1/2 pulg. o 3/8 pulg. de Tipo X
- Para superficies de mostradores y pisos, use un grosor de 1/4 pulg. o 1/2 pulg.
- No se necesita una barrera adicional de vapor
- Cinta de malla de fibra de vidrio de 2 pulg.
- Sellador/calafateo flexible
- Mezcla de látex de cemento Portland o masilla Tipo I.

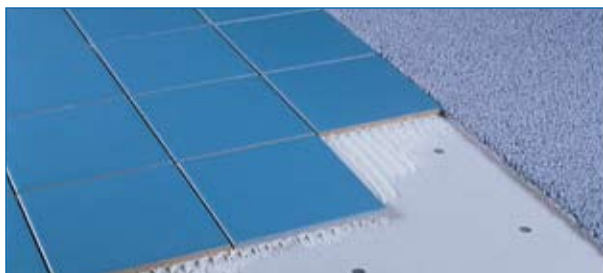


Tabla guía de sujetadores

Aplicación	Sujetador	Longitud mín.	Espacio
Paredes y techos	Clavo galvanizado para techos	1½ pulg.	6 pulg. al centro a lo largo de la estructura
Paredes y techos (estructura de madera)	Tornillo puntiagudo con cabeza cónica, resistente a la corrosión y con rosca gruesa	1¼ pulg.	6 pulg. al centro a lo largo de la estructura
Paredes y techos (estructura de metal)	Tornillo puntiagudo con cabeza cónica, rosca resistente a la corrosión, para paredes de yeso	1¼ pulg.	6 pulg. al centro a lo largo de la estructura
Pisos	Clavo galvanizado para techos	1¼ pulg.	8 pulg. al centro en ambas direcciones
Pisos	Tornillo puntiagudo con cabeza cónica, resistente a la corrosión y con rosca gruesa	1¼ pulg.	8 pulg. al centro en ambas direcciones
Pisos (sólo 1/4 pulg.)	Corona de 1/4 pulg., grapas con punta de cincel resistentes a la corrosión	7/8 pulg.	2 pulg. al centro en los bordes/ 4 pulg. al centro en campo

Nota: Para paredes, los sujetadores deben de penetrar por lo menos 3/4 pulg. en la estructura de madera.

Tina/Regadera *Paredes laterales o techos*

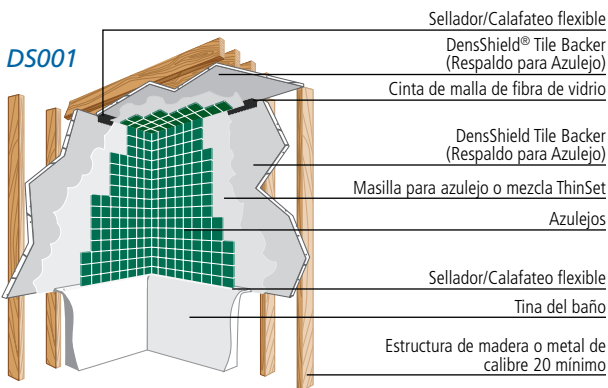
Paredes o techos

Coloque el panel DensShield® Tile Backer (Respaldo para Azulejo) junto a la estructura con la cara recubierta (gris) opuesta a los travesaños. Corte el panel al tamaño requerido y haga los recortes. Ajuste cuidadosamente los extremos y bordes.

DensShield se puede cortar rayando y cortando a presión o bien aserrando, trabajando por el lado con la cara gris. El panel puede instalarse de forma paralela o perpendicular a la estructura para las aplicaciones en pared y techo.

- La estructura de acero o madera debe de separarse no más de 16 pulg. al centro, sin entramado, 24 pulg. al centro, con entramado al utilizar DensShield de 1/2 pulg., o 24 pulg. al centro, con DensShield Fireguard® Tipo X de 3/8 pulg.

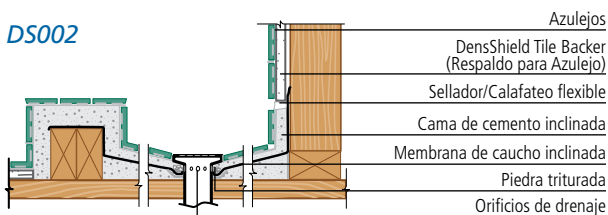
- Para paredes y techos, los sujetadores deberán separarse 6 pulg. al centro. Coloque los sujetadores a nivel con la superficie recubierta. No avellane. Consulte la Tabla guía de sujetadores en la página anterior.
- DensShield® Tile Backer (Respaldo para Azulejo) tiene una barrera integrada contra humedad. No use barreras adicionales contra humedad.
- Cinta de malla de fibra de vidrio de 2 pulg. de 10 x 10: recubra con una capa delgada de material utilizado para pegar azulejo en todas las uniones y esquinas que vayan a tener azulejo. Calafatee o selle las penetraciones y estribos entre materiales que no sean similares.



Recipiente de la regadera

Instale DensShield en las paredes conforme a la instalación de DS001.

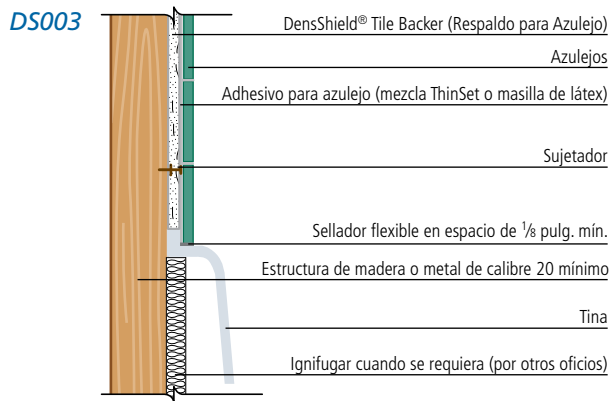
Nota: El recipiente de la regadera o la membrana de caucho deberán tener la inclinación adecuada al drenaje abierto o al detalle del orificio de drenaje para permitir el drenado adecuado del agua. Deje un espacio de 1/8 pulg. entre DensShield y el recipiente de la regadera. (No debe de utilizar DensShield en los bordes de la regadera. Los paneles DensShield pueden instalarse en el recipiente de la regadera si forman parte de un sistema aprobado.)



Receptor de la tina del baño o regadera

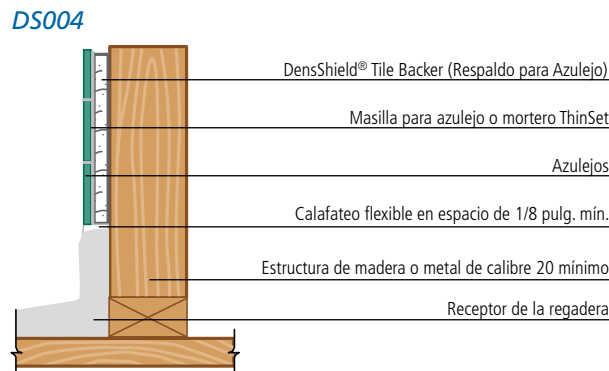
Aplique DensShield® Tile Backer (Respaldo para Azulejo), ya sea horizontal o verticalmente en las paredes, como se ilustra en DS001.

Deje un espacio de 1/8 pulg. entre DensShield y la plataforma de la tina y llene totalmente el espacio entre el azulejo y la tina con un sellador/calafateo flexible.



Receptor de la regadera de fabricación previa

Deje un espacio de 1/8 pulg. entre DensShield y la plataforma de la tina y llene totalmente el espacio entre el azulejo y la tina con un sellador/calafateo flexible.



Pisos Residenciales y comerciales ligeros

Pisos residenciales y comerciales ligeros

DensShield® Tile Backer (Respaldo para Azulejo) de ¼ pulg. y ½ pulg. puede usarse como sustrato de azulejo en aplicaciones de azulejo para piso en uso residencial y comercial ligero, según se define en Manual para la instalación de azulejo de cerámica (Handbook for Ceramic Tile Installation), publicado por el Consejo de Azulejos de América (Tile Council of North America).

Lamine los paneles DensShield con el lado recubierto hacia arriba al contrapiso, utilizando mezcla de látex de cemento Portland aplicado generosamente con una llana ranurada con dientes cuadrados de ¼ pulg.

- Integre DensShield en la mezcla mientras todavía esté flexible (no exceda el tiempo abierto)
- Una herméticamente los paneles DensShield
- Alterne las juntas de DensShield sobre las juntas del contrapiso
- Sujete los paneles DensShield al contrapiso (consulte la Tabla guía de sujetadores en la página 5)
- En las construcciones nuevas, evite clavar a las vigas en el piso para evitar que se salgan los clavos
- Separe los sujetadores no más de 8 pulg. al centro, en ambas direcciones
- Coloque los sujetadores a nivel con la superficie, no los avellane
- Aplique cinta de malla de fibra de vidrio de 2 pulg. de 10x10 sobre las juntas. Recubra con mezcla de látex de cemento Portland.

Aplique el azulejo para uso en pisos con mezcla de látex de cemento Portland. Deben de utilizarse umbrales de grosor completo y unidos a tope contra los paneles DensShield a nivel con la superficie del azulejo. Importante: para las aplicaciones residenciales, utilice un azulejo para uso en pisos de 2x2 pulg. o más grande.

- Use lechada de látex para pisos de cemento Portland (ANSI A118.6).
- DensShield no debe usarse en conjunto con sistemas de calefacción solar pasiva ni sistemas de calefacción de piso que constantemente están a más de 120° F.
- No debe usarse DensShield en bordes de la regadera.
- Los paneles DensShield pueden instalarse en el recipiente de la regadera si forman parte de un sistema aprobado.

DS005

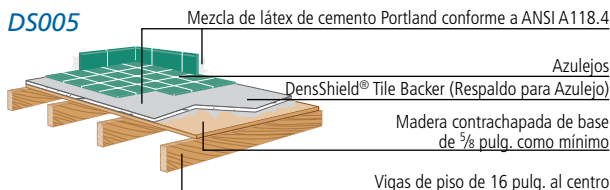


Tabla guía de sujetadores

Grosor mínimo de contrapiso	Espacio mínimo de la viga
Sturd-I-Floor® de madera contrachapada de 5/8 pulg.*	Vigas de 16 pulg. al centro
Sturd-I-Floor de madera contrachapada de 5/8 pulg.*	Madera procesada de 19.2 pulg. al centro
Sturd-I-Floor de 7/8 pulg. con Clasificación APA	Madera procesada de 24 pulg. al centro

*OSB de 3/4 pulg. es aceptable

Superficies de mostradores Residenciales

Superficies de mostradores

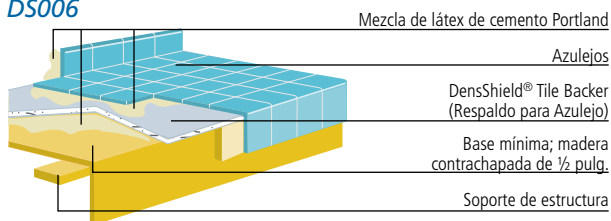
La madera contrachapada debe instalarse plana y a nivel. La separación de la estructura no debe exceder 24 pulg. al centro. Instale madera contrachapada de ½ pulg. con exposición 1 arriba de los apoyos con un espacio máximo de 24 pulg. al centro. Brinde soporte en los voladizos de las superficies de los mostradores para evitar que se muevan.

Aplique una capa niveladora de mezcla de látex de cemento Portland a la madera contrachapada, utilizando una paleta ranurada de ¼ pulg. Lamine DensShield® Tile Backer (Respaldo para Azulejo) limpio y seco a la base (con el lado gris hacia arriba) y sujete cada 6 a 8 pulg. al centro, en ambas direcciones a la madera contrachapada, mientras la capa niveladora todavía está líquida. Utilice clavos galvanizados para techo o tornillos de 1 ¼ pulg. para paredes de yeso resistentes a la oxidación. Alterne las uniones de los paneles DensShield con las de la base de madera contrachapada.

Una herméticamente las uniones de DensShield. Adhiera todas las uniones y esquinas con cinta de malla de fibra de vidrio autoadherente de 2 pulg. de ancho. Recubra la cinta con mezcla de látex de cemento Portland (ANSI A118.4).

Instale el azulejo, la expansión y las juntas de control y lechada en conformidad con la norma ANSI A108. Use mezcla de látex de cemento Portland para fijar el azulejo.

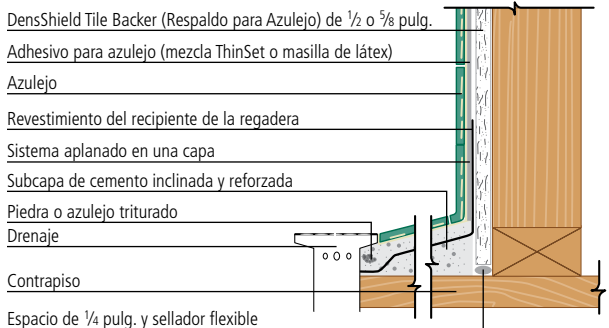
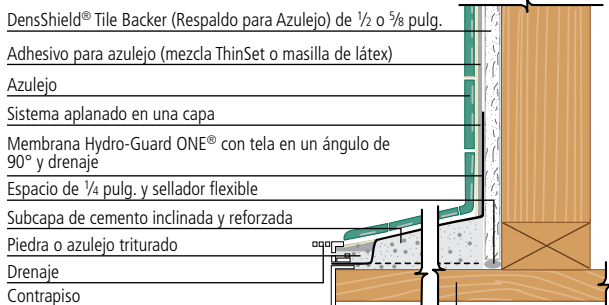
DS006



Armado flotante de una capa para azulejos

DensShield® Tile Backer (Respaldo para Azulejo) se puede instalar como panel de base para un sistema reforzado de pared flotante de azulejos tradicional, fijado a la estructura. Los paneles DensShield pueden colgarse vertical u horizontalmente para todas las aplicaciones en pared.

- El lado gris recubierto siempre debe de estar hacia afuera, lejos de los travesaños.
- La estructura debe de tener un espacio menor a 16 pulg. al centro.
- Coloque los paneles DensShield dejando un espacio de 6 pulg. al centro entre sujetadores a lo largo de los travesaños para la estructura de madera o metal.
- Para la tina y los recipientes de la regadera prefabricados, deje un espacio de 1/8 a 1/4 pulg. arriba del borde; llene con sellador flexible.
- Para los receptores con membrana del recipiente de la regadera, la membrana del listón deberá instalarse superponiendo una sobre la otra la membrana del recipiente.
- Coloque la membrana y el listón conforme a los lineamientos de los fabricantes del listón y la membrana. Aplique una capa de cemento conforme al método W231 de TCNA. La membrana (ANSI A-2.1.8) deberá de instalarse de tal forma que el agua baje continuamente hacia el drenaje.



Información de ventas y tramitación de pedidos

EE.UU	Medio Oeste:	1-800-876-4746
	Oeste:	1-800-824-7503
	Sur:	1-800-327-2344
	Noreste:	1-800-947-4497

CANADÁ	Gratis en Canadá:	1-800-387-6823
	Gratis en Québec:	1-800-361-0486

Información técnica

Línea de atención telefónica de Georgia-Pacific Gypsum

U.S.A. and Canada: **1-800-225-6119**

www.gpgypsum.com



MARCAS COMERCIALES El logo de Georgia-Pacific y todas las marcas comerciales son propiedad o se encuentran bajo licencia de Georgia-Pacific Gypsum LLC. La marca GREENGUARD INDOOR AIR QUALITY CERTIFIED es una marca de certificación registrada utilizada bajo licencia a través del GREENGUARD Environmental Institute. MER-KRETE HYDRO-GUARD 2000 y HYDRO-GUARD ONE son marcas comerciales de Merk-Kote Products Inc. NOBLESEAL TS es una marca comercial de Noble Company. "USGBC" y su correspondiente logotipo es una marca comercial del U.S. Green Building Council y se utiliza con su permiso.

ACTUALIZACIONES E INFORMACIÓN ACTUAL La información incluida en el presente documento puede ser modificada sin que medie notificación. Visite nuestro sitio web www.gpgypsum.com para obtener actualizaciones e información reciente.

LIMITACIÓN DE RECURSOS Y DAÑOS A menos que se establezca lo contrario en nuestra garantía escrita con respecto a estos productos, nuestra responsabilidad exclusiva en relación con los reclamos por productos se limitará a reembolsar el costo de la reparación o reemplazo del producto en cuestión, hasta un máximo de dos veces el precio de compra original del mismo. No tendremos responsabilidad alguna bajo ninguna circunstancia por las ganancias perdidas, daños a una estructura o su contenido o daños indirectos, fortuitos o especiales. Los reclamos se considerarán rechazados si no los remiten a nuestras oficinas dentro de un plazo de diez (10) días a partir del descubrimiento del defecto/ circunstancia del producto que originó el reclamo.

PRECAUCIÓN: Para obtener información sobre incendios, seguridad y utilización del producto, visite gp.com/safetyinfo.

MANIPULACIÓN Y USO PRECAUCIÓN: Este producto contiene recubrimiento de fibra de vidrio que puede ocasionar irritación en la piel. El polvo y las fibras producidas durante la manipulación y la instalación del producto pueden provocar irritación de la piel, de los ojos y de las vías respiratorias. Evite respirar polvo y minimice el contacto con la piel y los ojos. Use camisa de manga larga, pantalones largos y protección en los ojos. Mantenga siempre una ventilación adecuada. Utilice una máscara para polvo o un respirador aprobado por la NIOSH/MSHA, según corresponda, en zonas con polvo o poco ventiladas. Para obtener información adicional sobre incendio, seguridad y uso del producto, visite www.gp.com/safetyinfo o llame al 1-800-225-6119.